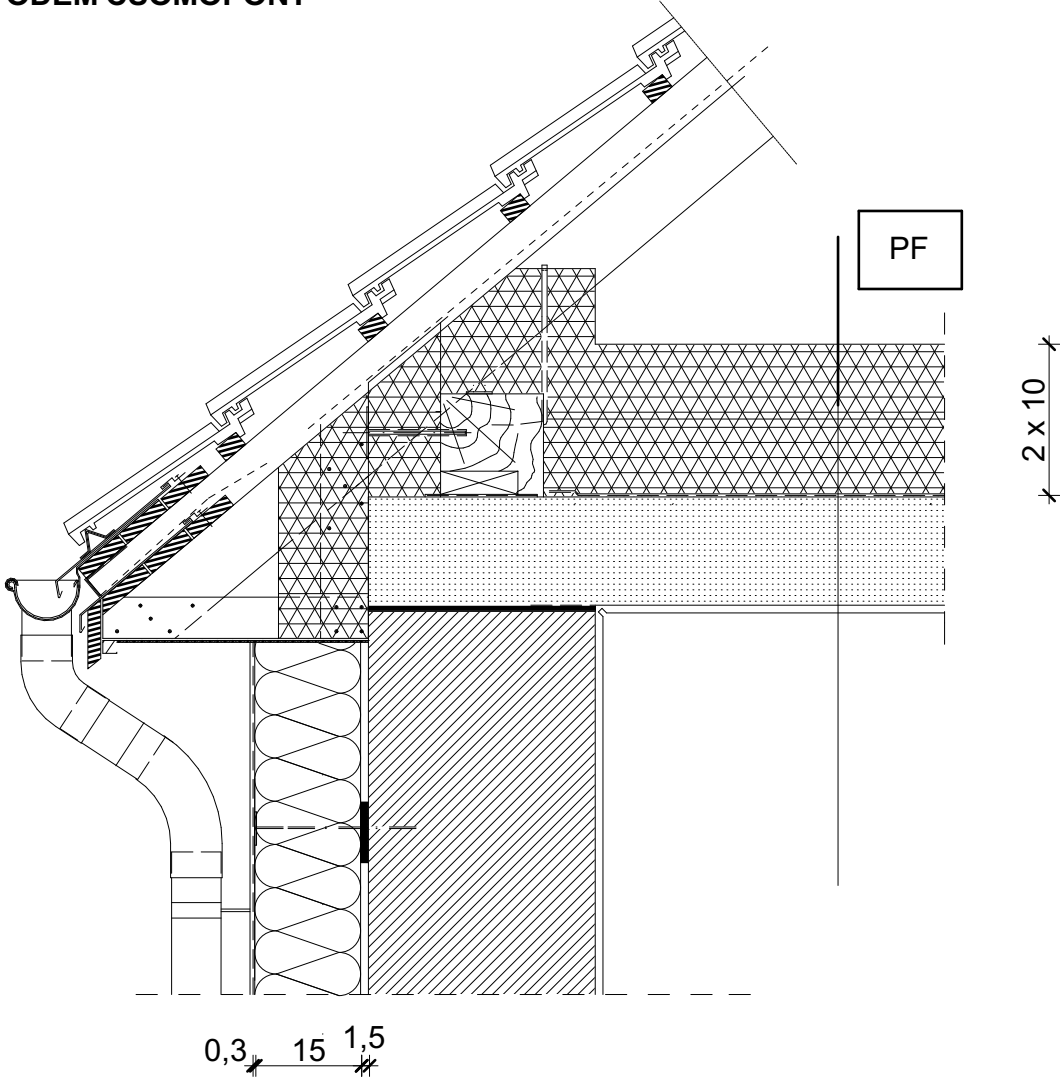
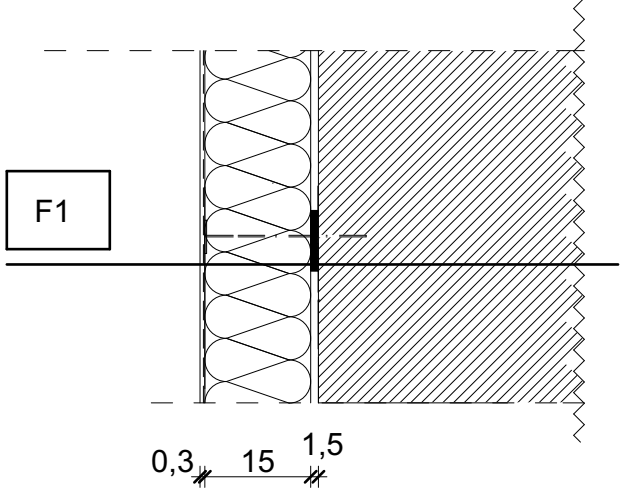


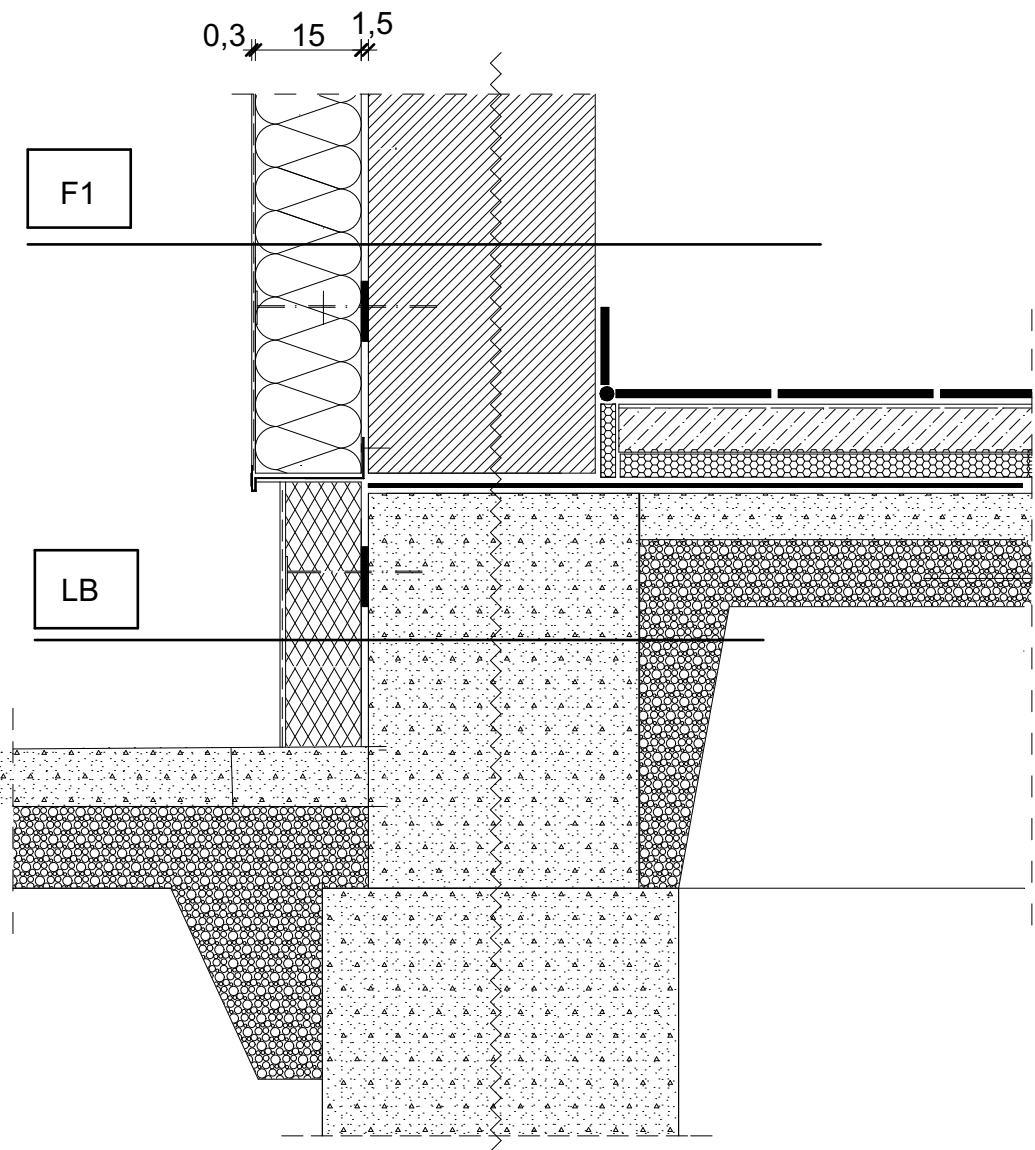
PADLÁSFÖDÉM CSOMÓPONT



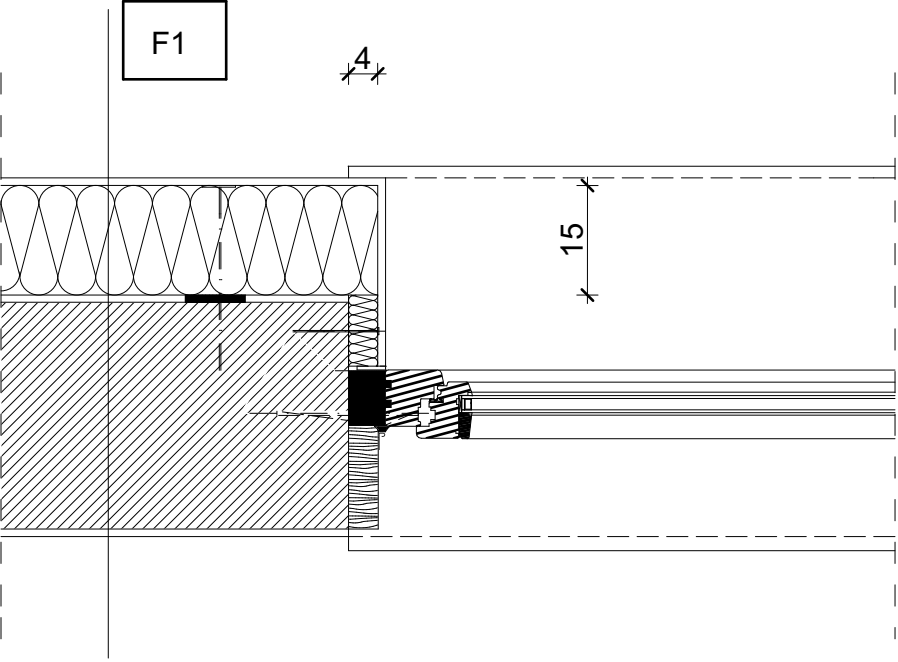
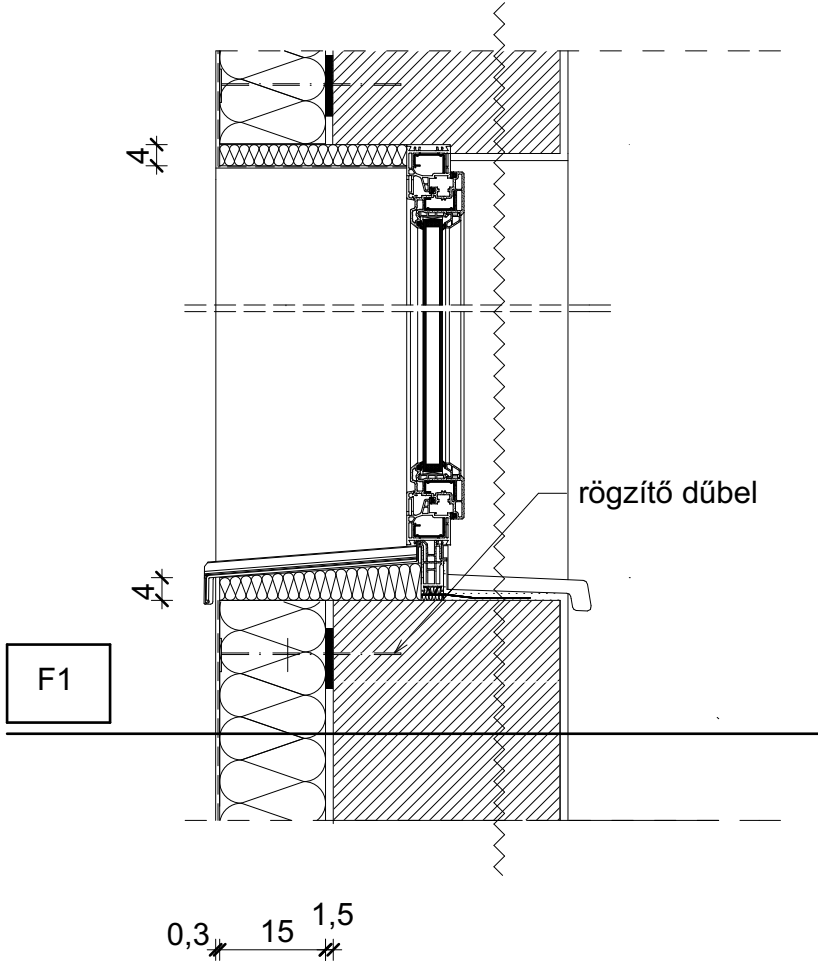
PADLÁSFÖDÉM CSOMÓPONT



PADLÁSFÖDÉM CSOMÓPONT



NYILÁSZÁRÓ CSOMÓPONTOK



RÉTEGRENDEK:

- F1**
- 0,3 CM NEMESVAKOLAT+ ALAPOZÓ RÉTEG
  - ÜVEGSZÖVET HÁLÓ
  - 15 CM EPS HŐSZIGETELŐ TÁBLA
  - RENDSZERRAGASZTÓ
  - MEGLÉVŐ FALAZAT
  - 1,5 CM VAKOLAT
- LB**
- 0,3 CM LÁBAZATI VAKOLAT+ ALAPOZÓ RÉTEG
  - ÜVEGSZÖVET HÁLÓ
  - 10 CM XPS HŐSZIGETELŐ TÁBLA
  - RENDSZERRAGASZTÓ
  - MEGLÉVŐ LÁBAZATI SZERKEZET
  - KAVICSFELTÖLTÉS
- PF**
- 2x10 CM ÁSVÁNYGYAPOT HŐSZIGETELÉS
  - FA FÖDÉM ESETÉBEN PÁRATECHNIKAI RÉTEG
  - MEGLÉVŐ FÖDÉMSZERKEZET
  - 1,5 CM VAKOLAT

Épület neve, címe: Óvoda, 2646 Drégelypalánk, Kossuth utca 17/B. hrsz.: 894/1	
Szakág: Építész terv	Rajz száma: DR-Ó-M-T
Rajz megnevezése: Metszeti csomópontok	Méretarány: M=1:10